

## LKW-Arbeitsbühne: Multitel MZ 250

 **MULTITEL**  
SINCE 1911

**Hersteller:**

MULTITEL

**Gesamtgewicht:**

3.500 kg

**Hubsystem:**

Gelenk-Teleskop

**Standardlackierung:**

weiß

**Hydraulische Abstützung:**

V= Variabel

H= Variabel

**Fahrgestell:**

IVECO DAILY Y 35S14H EURO 6d

**Besonderheiten:**

beweglicher Korbarm, Aufstellautomatik,  
1 Knopf Turmzentrierung



IHR GENERALIMPORTEUR FÜR

 **MULTITEL**  
SINCE 1911

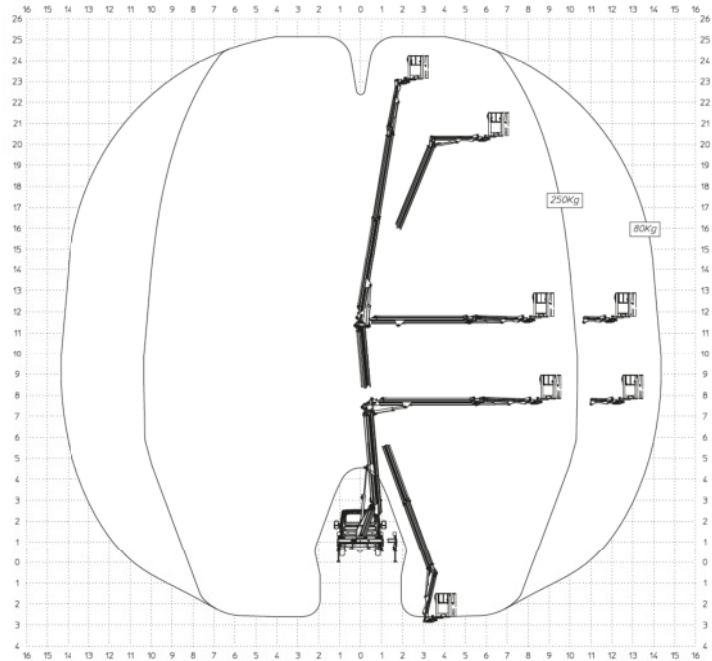
 **OMMELIFT**

 **AIRO**

 **ALMACRAWLER**

 **NACHI**

- 25,10 m
- 23,10 m
- 14,35 m
- 0,70 m
- 1,40 m
- 250 kg
- drehbar +/- 90°
- 2,25 m
- 6,29 m
- 2,89 m
- Benzin/Diesel
- +/- 400°



	Optional*	Nicht lieferbar	Serie
Arbeitskorb aus Gfk 120x70x110 cm	X		
230V/10 a Anschluß i. Korb, FI-Schalter	X		
1 Knopf zurück zur Transportposition			X
Bordwand Alu 100H	X		
Bordwand Alu 200H	X		
Aufpreis klappbare Bordwand		X	
Warnleuchte Drehturm oder Kabine	X		
Elektro-Notpumpe	X		
Kunststoffwerkzeugkoffer 60x50x40 cm		X	
Kunststoff Unterlegplatten	X		
Halterung Unterlegplatten	X		
Tragbare Notbedienung	X		
Schutzbürste Ende Ausleger	X		
Scheinwerfer Arbeitskorb	X		
Hochdruckleitung in Ausleger	X		
Dachschutz		X	
230V Elektromotor		X	
1000V Elektrische Isolation	X		
Seitenverkleidung Ausleger		X	
Sonderlackierung Aufbau	X		
Sonderlackierung Fahrzeugkabine	X		
Telemetrie	X		

\*(ggf. Mehrgewicht)

Haben wir Ihr Interesse geweckt?  
Dann freuen wir uns von Ihnen zu hören!



Bequem Online anfragen!